



ЖИЛИЩНЫЙ НАКОПИТЕЛЬНЫЙ
КООПЕРАТИВ «ЖБК-1»

ЖИЛЬЕ

ПО КВАДРАТНЫМ
МЕТРАМ



Белгород 2023



ЖИЛИЩНЫЙ НАКОПИТЕЛЬНЫЙ КООПЕРАТИВ «ЖБК-1» ЖИЛЬЁ ПО КВАДРАТНЫМ МЕТРАМ



Е.С. Савченко (Губернатор Белгородской области с 1993 по 2020 г.г.):

(Из выступления на выездном заседании Правительства Белгородской области 28.08.2009г.)

«Идея кооператива ЖНК ЖБК-1 проста. Она призывает покупать квадратные метры жилья по сегодняшним ценам. Накопив квадратные метры, их можно конвертировать в квартиру. Здесь деньги защищены от инфляции. Растет инфляция – растет стоимость оплаченных квадратных метров. В то же время, это и доходное жилье, потому что оплаченные квадратные метры можно сдавать в аренду и получать дополнительный доход. Программа Кооператива, прежде всего, нацелена на сохранение денег людей, и хотя у нас в Белгороде банки устойчивые, вложение в них несет определенные риски, а здесь вообще никаких рисков нет».



М.А. Мень (Министр строительства и ЖКХ с 2013 по 2018 г.г.):

«Еще один способ финансирования строительства жилья - развитие жилищно-накопительных кооперативов (ЖНК). Участники ЖНК кредитуют друг друга при содействии местных властей».



Ю.А. Селиванов - Организатор ЖНК ЖБК-1

«ЖНК был создан в ответ на призыв губернатора Е. С. Савченко развивать кооперативное движение в регионе. К этому времени на ЖБК-1 была отработана практика создания КПК, ЖСК, внутренняя производственная кооперация (когда администрация помогает работникам Завода). Накопленный опыт позволил в рамках действующего законодательства открыть ЖНК. К идее покупки жилья по квадратным метрам нас привели просьбы граждан, которые настаивали на необходимости приобретения жилья по частям».



«Сегодня по стране существует несколько десятков кооперативов, но опыт Белгородской области и конкретно Жилищного накопительного кооператива «ЖБК -1»-это уникальный опыт. В чем его уникальность? Приведу только два факта. Первый - Кооператив находится в Белгородской области, а квартиры они покупают для жителей 90 городов России, в том числе и в других городах.

Второй - в отличие от ипотеки, от любой другой существующей сегодня программы, здесь человек делает первоначальный взнос пять тысяч рублей и пятьсот рублей - как член кооператива, а потом каждый месяц сколько может, столько и вносит, и начинает накапливать квадратные метры. Это очень интересный механизм.

Уникальность этого кооператива еще в том, что тут есть поддержка губернатора. Это никакая не пирамида, никаких обманутых дольщиков не будет. Очень важно, когда есть хороший экономический механизм, и он накладывается на поддержку властей.

Симбиоз сотрудничества этих двух факторов может решить для многих граждан Российской Федерации жилищную проблему»

С. М. Миронов



ЖИЛИЩНЫЙ НАКОПИТЕЛЬНЫЙ КООПЕРАТИВ «ЖБК-1» ЖИЛЬЁ ПО КВАДРАТНЫМ МЕТРАМ

ОСНОВНЫЕ ПРИНЦИПЫ РАБОТЫ КООПЕРАТИВА:

- ✓ Принцип финансовой взаимопомощи - источником приобретения квартир для пайщиков (накопивших на 50% от желаемого жилья) являются средства пайщиков, находящихся в стадии накопления
- ✓ На внесенные паевые взносы члену Кооператива начисляется соответствующее количество квадратных метров
- ✓ В стадии накопления первых 50% паевых взносов пайщик ежегодно получает доход в размере до 5% годовых
- ✓ В случае изменения стоимости жилья на рынке, только невыкупленные квадратные метры приобретаются по новой цене, а стоимость выкупленных квадратных метров не изменяется, они защищены от инфляции



ЖИЛИЩНЫЙ НАКОПИТЕЛЬНЫЙ КООПЕРАТИВ «ЖБК-1»

ЖИЛЬЁ ПО КВАДРАТНЫМ МЕТРАМ

ДОСТУПНОСТЬ и ПРИВЛЕКАТЕЛЬНОСТЬ:

- ✓ Паевые взносы защищены от инфляции, поскольку на внесенные деньги фиксируются квадратные метры жилья.
- ✓ Жилье, приобретенное с помощью ЖНК, дешевле жилья, приобретенного по схеме банковского ипотечного кредитования.
- ✓ Приобрести жилье можно в любом населенном пункте нашей страны.
- ✓ В Кооперативе не требуются поручители и справки о доходах, не нужен залог.
- ✓ Доступно для широких слоев населения с разным уровнем достатка. Нет ограничений по гражданству, месту жительства, предельному возрасту (стать членом Кооператива можно с 16 лет).
- ✓ Пaeвой взнос можно передать по наследству, подарить, продать другому члену Кооператива или третьему лицу.
- ✓ В качестве паевого взноса можно использовать материнский капитал.



ЖИЛИЩНЫЙ НАКОПИТЕЛЬНЫЙ КООПЕРАТИВ «ЖБК-1» ЖИЛЬЁ ПО КВАДРАТНЫМ МЕТРАМ

НАДЕЖНОСТЬ:

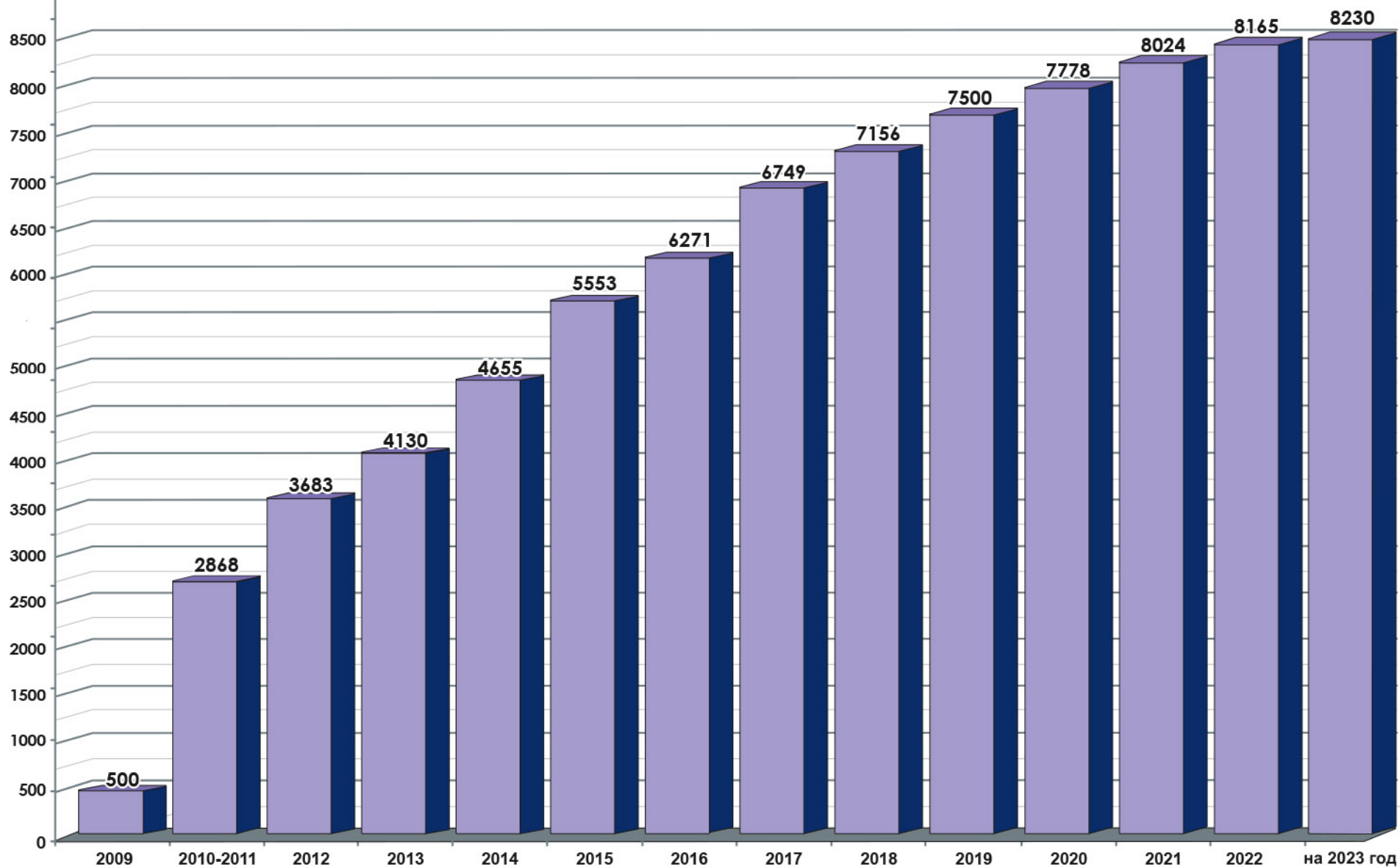
- ✓ Все вложенные в кооператив средства паевого фонда обеспечены приобретенной недвижимостью.
- ✓ Каждый член ЖНК «ЖБК-1» регистрируется в Едином государственном реестре юридических лиц.
- ✓ Высший орган Кооператива - общее собрание членов Кооператива. Контроль за деятельностью осуществляется любым членом Кооператива и государством.
- ✓ Деятельность ЖНК «ЖБК-1» ежегодно подлежит обязательной аудиторской проверке и полностью контролируется Центральным Банком Российской Федерации.
- ✓ Кооперативом приобретается не менее 80% готового жилья и не более 20% строящегося жилья.
- ✓ Информация о деятельности ЖНК доступна для пайщиков и контролирующих органов, размещается в сети Интернет и предоставляется по требованию.
- ✓ Должностные лица кооператива несут материальную ответственность перед кооперативом и пайщиками за убытки, причиненные кооперативу их виновными действиями (бездействием).



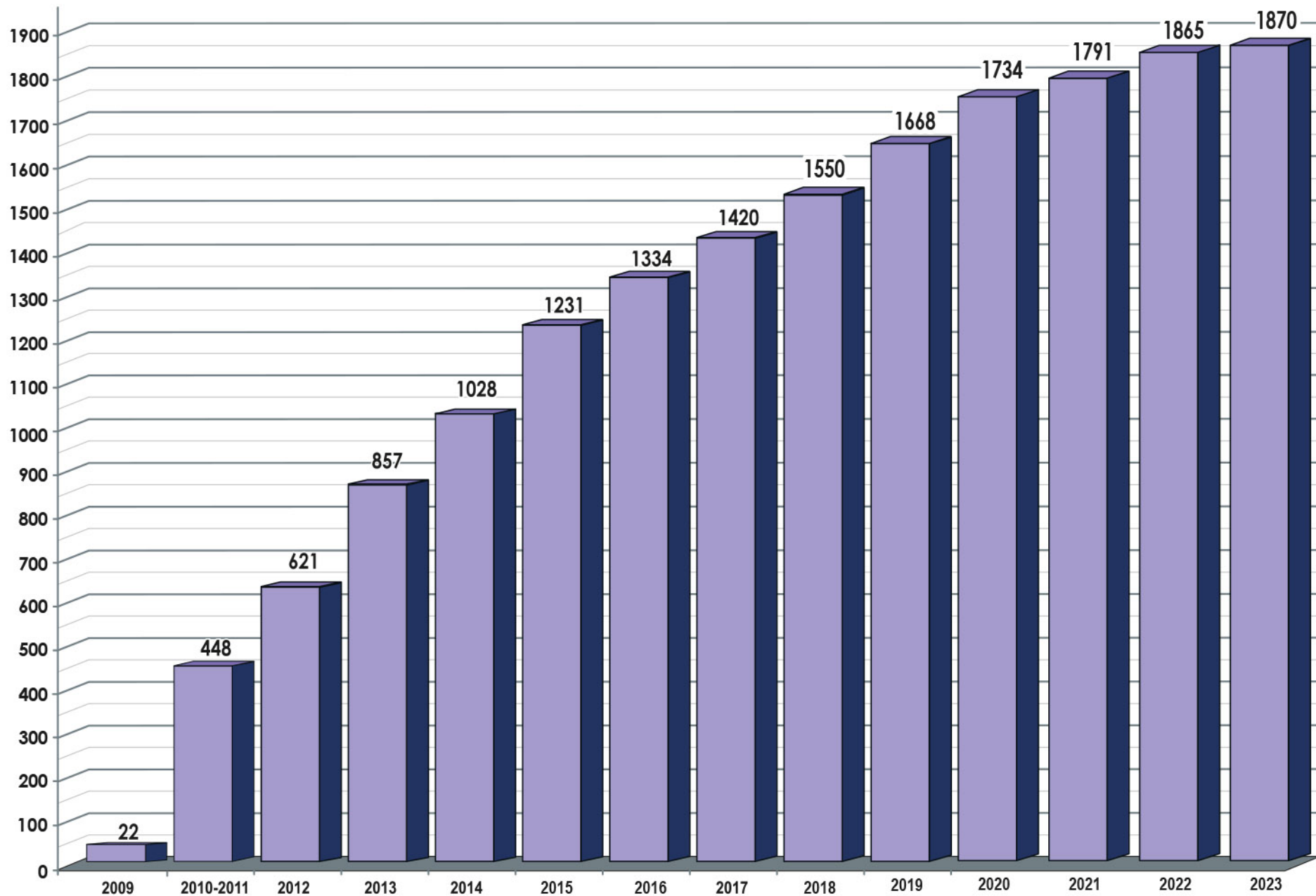
ЖИЛИЩНЫЙ НАКОПИТЕЛЬНЫЙ КООПЕРАТИВ «ЖБК-1»

ЖИЛЬЁ ПО КВАДРАТНЫМ МЕТРАМ

ДИНАМИКА вступления в ЖНК



ДИНАМИКА приобретения жилья





ЖИЛИЩНЫЙ НАКОПИТЕЛЬНЫЙ КООПЕРАТИВ «ЖБК-1» ЖИЛЬЁ ПО КВАДРАТНЫМ МЕТРАМ

КВАРТИРЫ, КУПЛЕННЫЕ ЖНК «ЖБК-1» ДЛЯ ПАЙЩИКОВ по состоянию на 01.01.2023

Количество комнат в квартире	Количество купленных квартир
1-но комнатные	1066
2-х комнатные	524
3-х комнатные	226
4-х комнатные	6
Комната в общежитии	12
Таунхаус дом (в том числе построенный для пайщика)	31
ВСЕГО	1865

- ✓ 1736 пайщиков полностью рассчитались с кооперативом
- ✓ Жилье приобретается не только в г.Белгороде и Белгородской области, но и других регионах, таких как Краснодарский край, Московская, Рязанская, Воронежская, Курская и Липецкая области.



ЖИЛИЩНЫЙ НАКОПИТЕЛЬНЫЙ КООПЕРАТИВ «ЖБК-1» ЖИЛЬЁ ПО КВАДРАТНЫМ МЕТРАМ

ПОРЯДОК ВСТУПЛЕНИЯ в ЖНК «ЖБК-1»

- ✓ Заполнить **заявление** установленной формы о вступлении в ЖНК
При себе необходимо иметь следующие **документы**:
 - паспорт
 - свидетельство о присвоении ИНН
 - страховое свидетельство в ПФ РФ.
- ✓ Заполнить **анкету** установленной формы.
- ✓ Заключить **договор о паевом взносе**.
- ✓ Составить и подписать **индивидуальный график** внесения паевых взносов.
- ✓ **Оплатить взносы** путем внесения денежных средств в **каассу ЖНК**, или перечислением на **расчетный счет ЖНК**.
- ✓ Подробная информация размещена на сайте www.belbeton.ru.
По вопросу подачи заявления о вступлении в ЖНК «ЖБК-1» нужно обратиться к специалистам на электронную почту gnk@belbeton.ru



ЖИЛИЩНЫЙ НАКОПИТЕЛЬНЫЙ КООПЕРАТИВ «ЖБК-1»

ЖИЛЬЁ ПО КВАДРАТНЫМ МЕТРАМ

Методика выкупа жилья в Кооперативе





ЖИЛИЩНЫЙ НАКОПИТЕЛЬНЫЙ КООПЕРАТИВ «ЖБК-1»

ЖИЛЬЁ ПО КВАДРАТНЫМ МЕТРАМ

ФАКТИЧЕСКАЯ СХЕМА ВЗАИМОРАСЧЕТОВ МЕЖДУ ЧЛЕНАМИ ЖНК НА ПРИМЕРЕ 5-ТИ ПАЙЩИКОВ, КОТОРЫЕ СОБРАЛИ ДЕНЬГИ ДЛЯ ВЫКУПА КВАРТИРЫ ПЛОЩАДЬЮ 50 м²

1. ВЫКУП КВАРТИРЫ ПАЙЩИКАМИ

(стоимость м² - 40 тыс. руб.)

ПАЙЩИК 1: 25м²х40 тыс. руб. = 1 млн. руб. (50%)

ПАЙЩИК 2: 10м²х40 тыс. руб. = 400 тыс. руб. (20%)

ПАЙЩИК 3: 6м²х40 тыс. руб. = 240 тыс. руб. (12%)

ПАЙЩИК 4: 5м²х40 тыс. руб. = 200 тыс. руб. (10%)

ПАЙЩИК 5: 4м²х40 тыс. руб. = 160 тыс. руб. (8%)

2. ЗАСЕЛЕНИЕ **ПАЙЩИКА 1** В КВАРТИРУ

3. ПОВЫШЕНИЕ СТОИМОСТИ м² до 50 тыс.руб.

ВЫКУП **ПАЙЩИКОМ 1 ОСТАВШИХСЯ 50% СОБСТВЕННОЙ КВАРТИРЫ У ОСТАЛЬНЫХ ПАЙЩИКОВ ПО НОВОЙ ЦЕНЕ**

ПАЙЩИК 2: 10м²х50 тыс. руб. = 500 тыс. руб.

ПАЙЩИК 3: 6м²х50 тыс. руб. = 300 тыс. руб.

ПАЙЩИК 4: 5м²х50 тыс. руб. = 250 тыс. руб.

ПАЙЩИК 5: 4м²х50 тыс. руб. = 200 тыс. руб.



ТАКИМ ОБРАЗОМ ПАЙЩИК 1 ОБОСНОВАННО ВЫКУПАЕТ м² (пай) у ПАЙЩИКОВ 2, 3, 4, 5 по НОВОЙ ЦЕНЕ, ДЕЙСТВУЮЩЕЙ на МОМЕНТ ПЛАТЕЖА, СОХРАНЯЯ ПРИ ЭТОМ ДЕНЕЖНЫЕ СРЕДСТВА ПАЙЩИКОВ ОТ ИНФЛЯЦИИ.



ЖИЛИЩНО-КООПЕРАТИВ «ЖБК-1» ЖИЛЬЁ ПО КВАДРАТНЫМ МЕТРАМ

Города (страны), жители которых стали членами ЖНК ЖБК-1





ЖИЛИЩНЫЙ НАКОПИТЕЛЬНЫЙ КООПЕРАТИВ «ЖБК-1»
ЖИЛЬЁ ПО КВАДРАТНЫМ МЕТРАМ

Дом на ЛЕРМОНТОВА



жилой дом по ул. Лермонтова, 29А

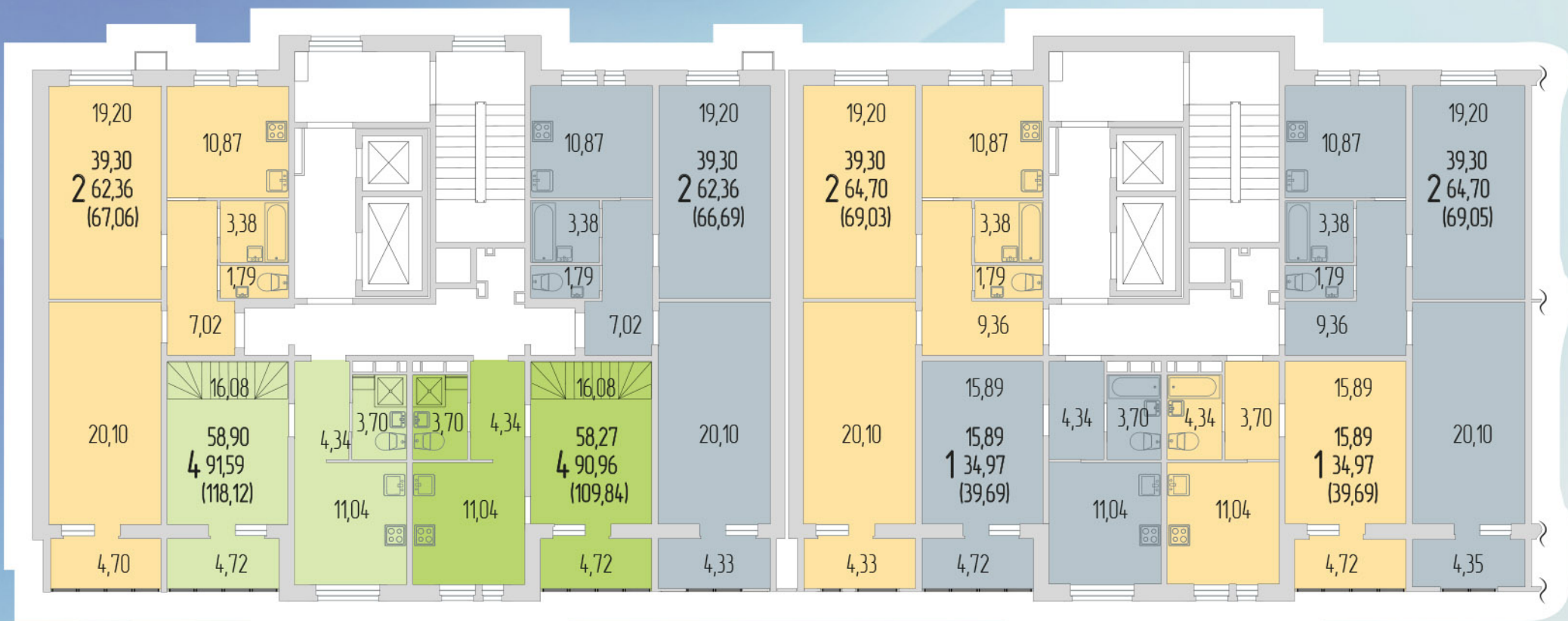


ЖИЛИЩНЫЙ НАКОПИТЕЛЬНЫЙ КООПЕРАТИВ «ЖБК-1»

ЖИЛЬЁ ПО КВАДРАТНЫМ МЕТРАМ

Дом на ЛЕРМОНТОВА

ПЛАН ТИПОВОГО ЭТАЖА



жилой дом по ул. Лермонтова, 29А



ЖИЛИЩНЫЙ НАКОПИТЕЛЬНЫЙ КООПЕРАТИВ «ЖБК-1» ЖИЛЬЁ ПО КВАДРАТНЫМ МЕТРАМ

мкр «Новый-2»



жилой дом по ул. Шумилова, 4



ЖИЛИЩНЫЙ НАКОПИТЕЛЬНЫЙ КООПЕРАТИВ «ЖБК-1»

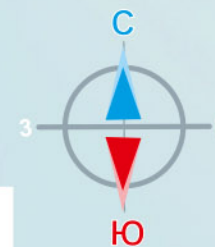
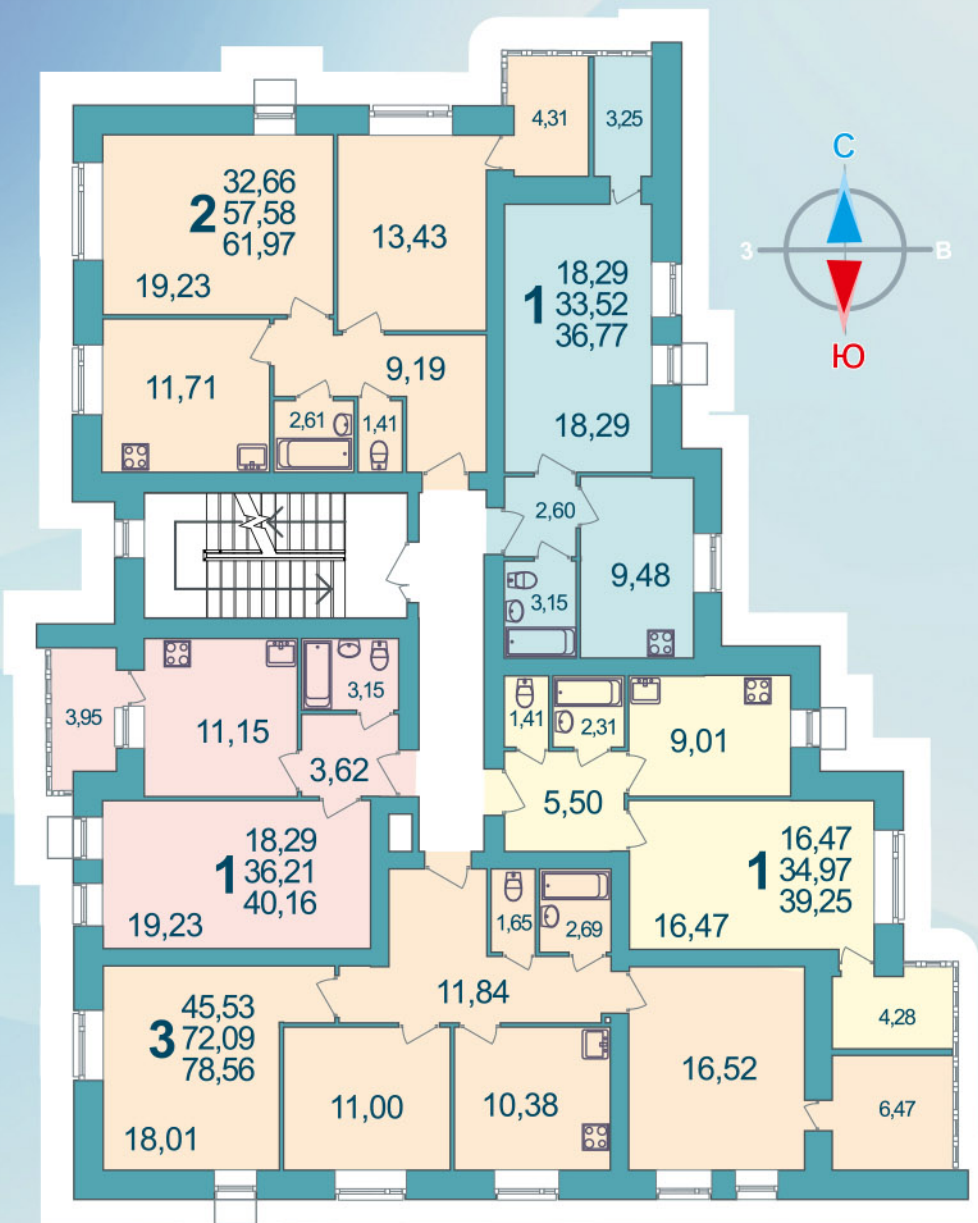
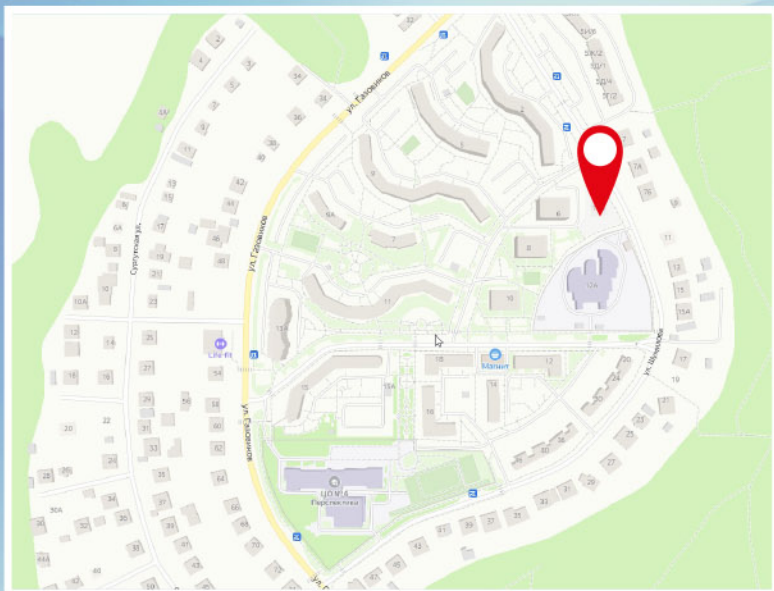
ЖИЛЬЁ ПО КВАДРАТНЫМ МЕТРАМ

мкр «Новый-2»

ЖИЛОЙ ДОМ

по ул. Шумилова, 4

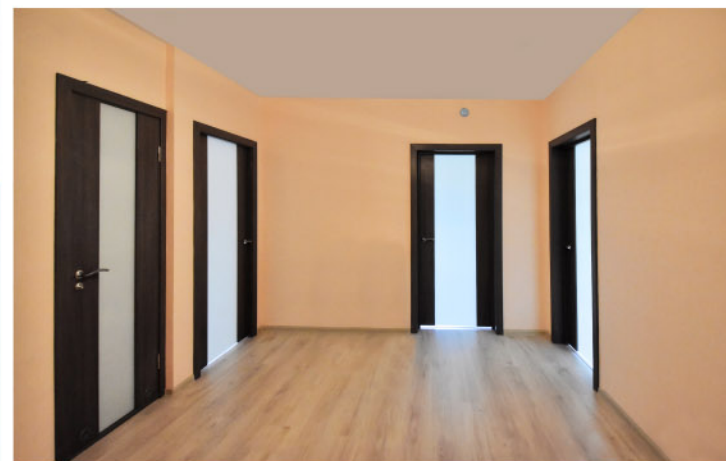
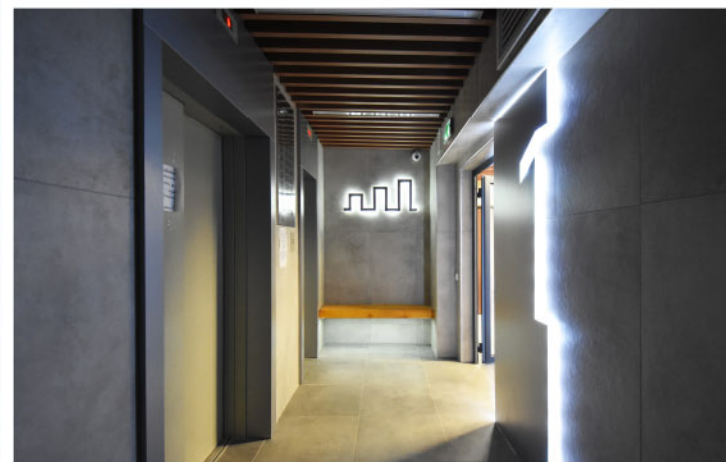
ПЛАН ТИПОВОГО ЭТАЖА





ЖИЛИЩНЫЙ НАКОПИТЕЛЬНЫЙ КООПЕРАТИВ «ЖБК-1» ЖИЛЬЁ ПО КВАДРАТНЫМ МЕТРАМ

ЖК «на Некрасова»

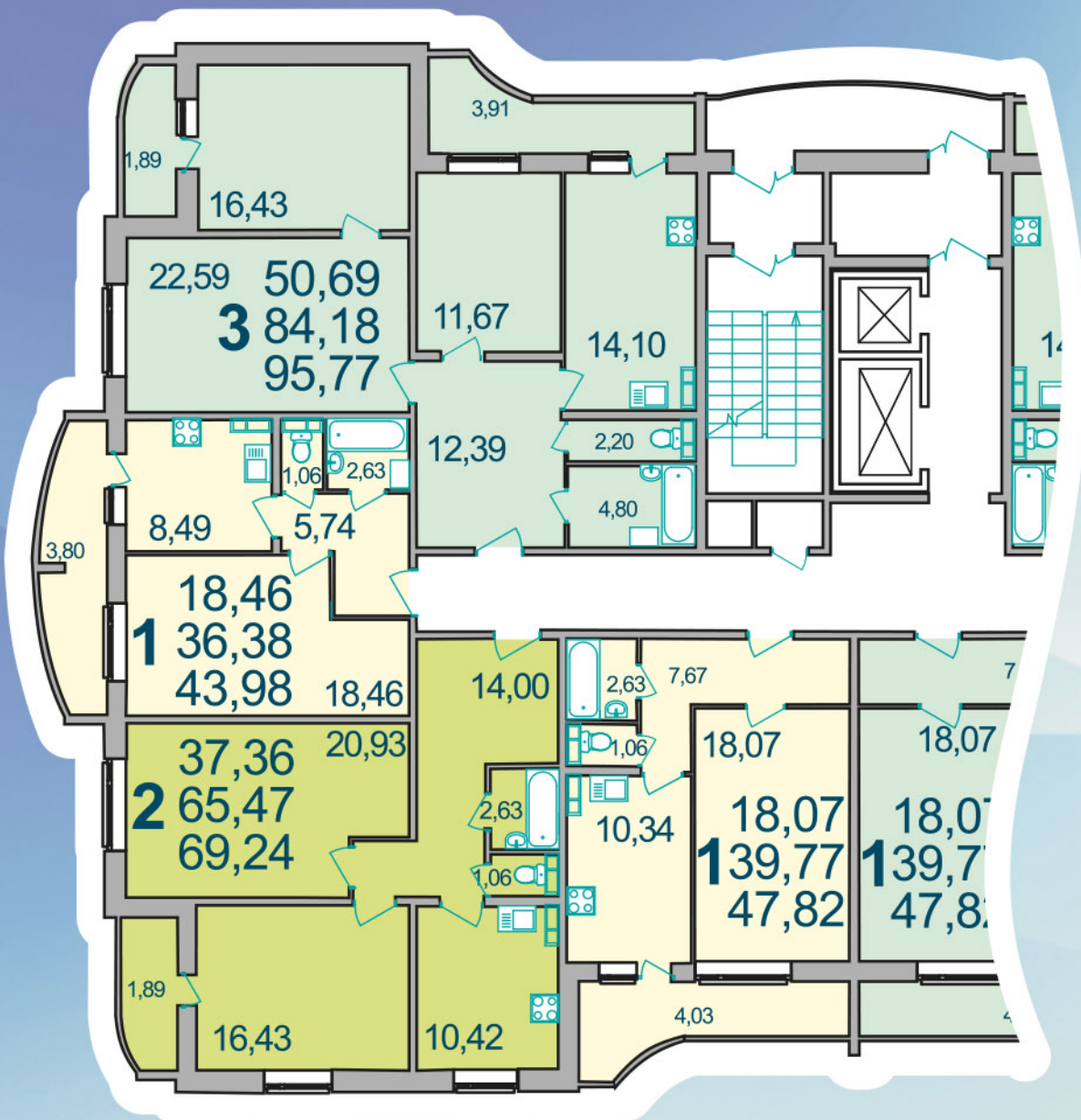


жилой дом по ул. Некрасова, 28

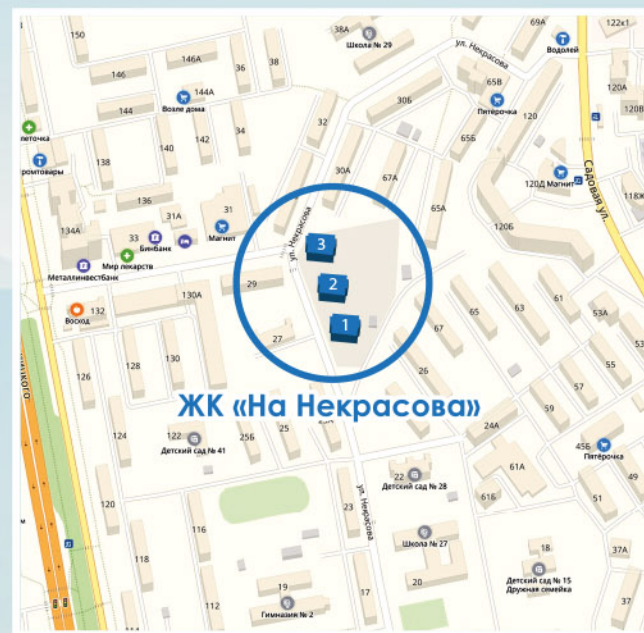


ЖИЛИЩНЫЙ НАКОПИТЕЛЬНЫЙ КООПЕРАТИВ «ЖБК-1»

ЖИЛЬЁ ПО КВАДРАТНЫМ МЕТРАМ



ЖК «на Некрасова»
жилой дом
по ул. Некрасова, 28
план типового этажа





ЖИЛИЩНЫЙ НАКОПИТЕЛЬНЫЙ КООПЕРАТИВ «ЖБК-1» ЖИЛЬЁ ПО КВАДРАТНЫМ МЕТРАМ

мкр «Новая Заря»



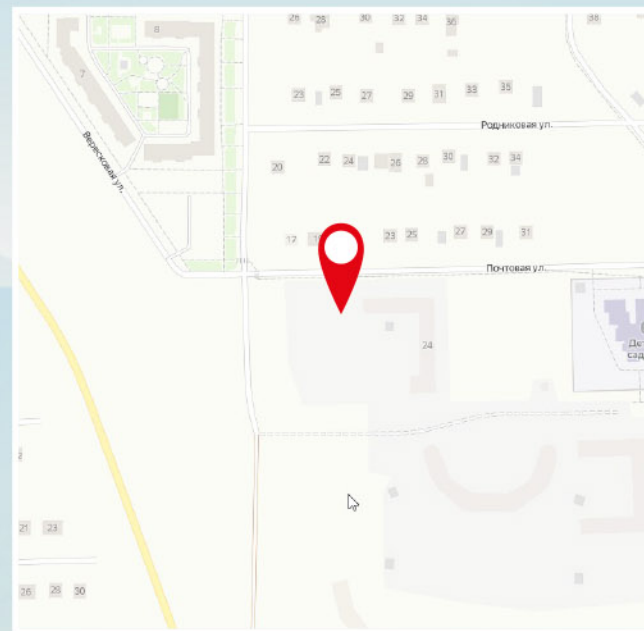
жилой дом по ул. Почтовая, 26



ЖИЛИЩНЫЙ НАКОПИТЕЛЬНЫЙ КООПЕРАТИВ «ЖБК-1»

ЖИЛЬЁ ПО КВАДРАТНЫМ МЕТРАМ

мкр «Новая Заря»
жилой дом
по ул. Почтовая, 26
план типового этажа





ЖИЛИЩНЫЙ НАКОПИТЕЛЬНЫЙ КООПЕРАТИВ «ЖБК-1» ЖИЛЬЁ ПО КВАДРАТНЫМ МЕТРАМ

мкр «Новая Заря»

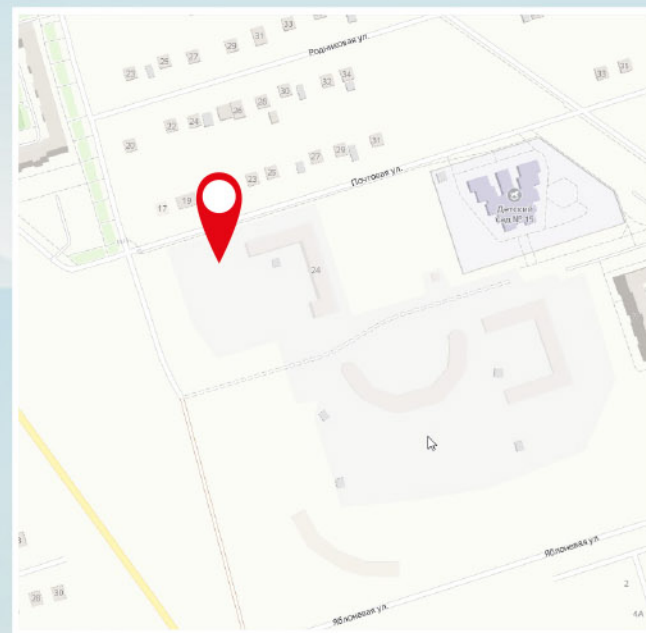


позиция 9,2 по ул. Почтовая



ЖИЛИЩНЫЙ НАКОПИТЕЛЬНЫЙ КООПЕРАТИВ «ЖБК-1» ЖИЛЬЁ ПО КВАДРАТНЫМ МЕТРАМ

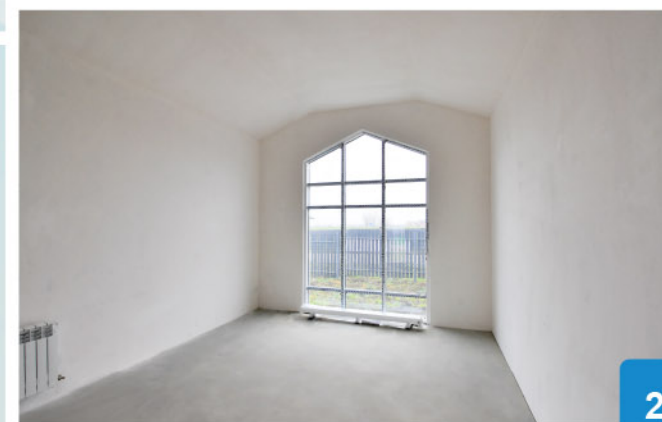
**мкр «Новая Заря»
позиция 9,2
по ул. Почтовая
план типового этажа**





ЖИЛИЩНЫЙ НАКОПИТЕЛЬНЫЙ КООПЕРАТИВ «ЖБК-1»
ЖИЛЬЁ ПО КВАДРАТНЫМ МЕТРАМ

ИЖС Новосадовый «Новые Сады»





ЖИЛИЩНЫЙ НАКОПИТЕЛЬНЫЙ КООПЕРАТИВ «ЖБК-1» ЖИЛЬЁ ПО КВАДРАТНЫМ МЕТРАМ

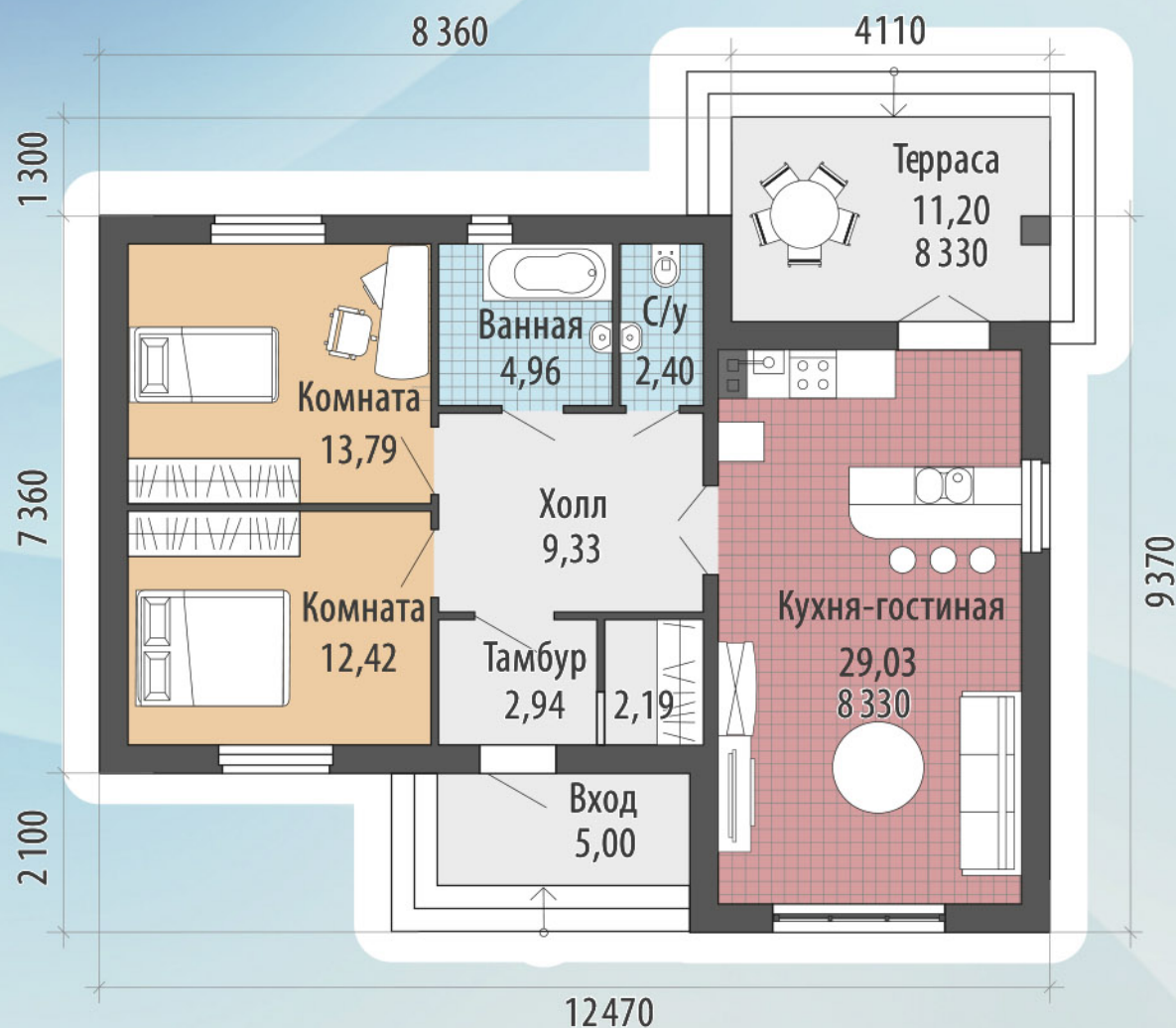
ИЖС Новосадовый «Новые Сады» одноэтажный жилой дом «Классика»



ОБЩАЯ ПЛОЩАДЬ С ТЕРРАСОЙ 89,00 м²

ОБЩАЯ ПЛОЩАДЬ БЕЗ ТЕРРАСЫ 78,36 м²

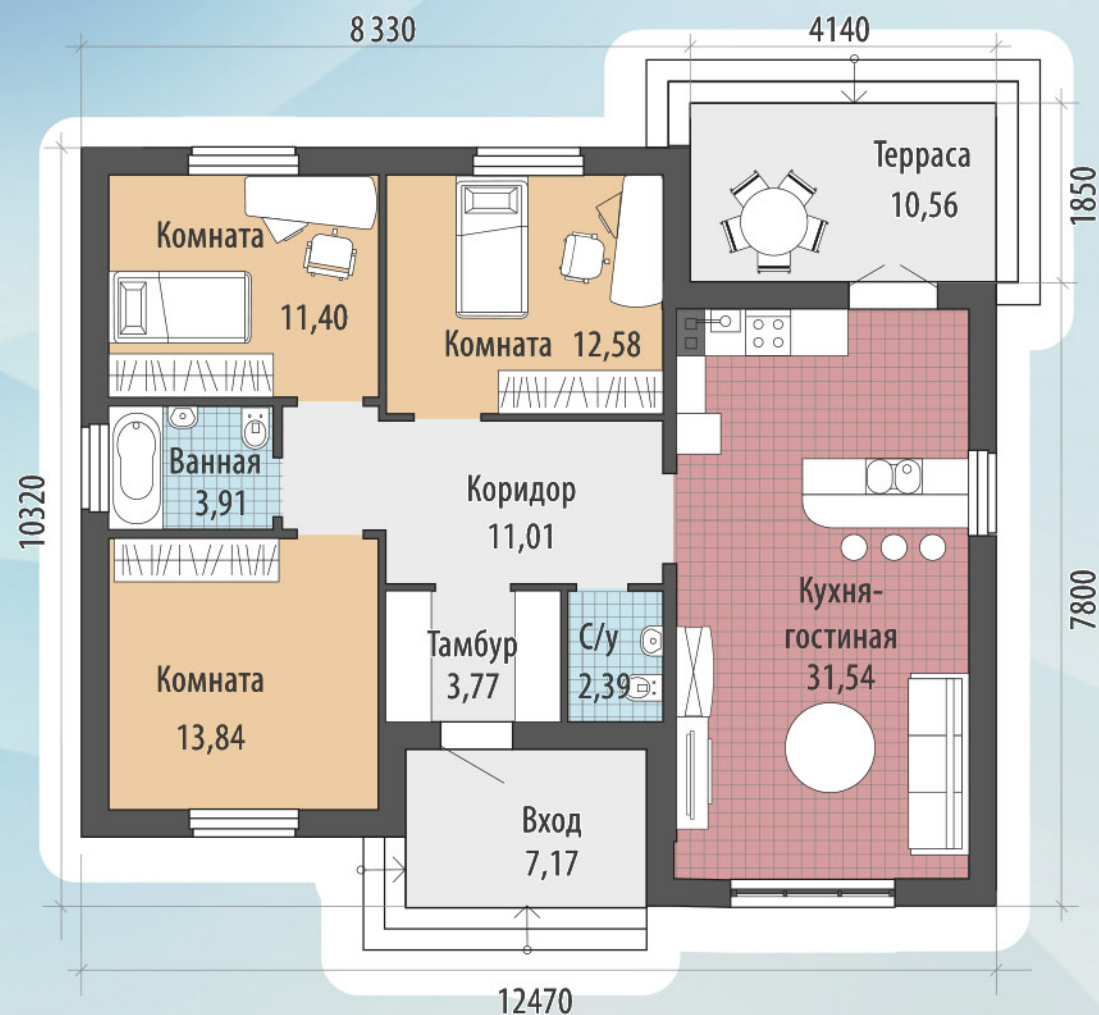
ЖИЛАЯ ПЛОЩАДЬ 56,54 м²





ЖИЛИЩНЫЙ НАКОПИТЕЛЬНЫЙ КООПЕРАТИВ «ЖБК-1» ЖИЛЬЁ ПО КВАДРАТНЫМ МЕТРАМ

ИЖС Новосадовый «Новые Сады» одноэтажный жилой дом «Гармония»



ОБЩАЯ ПЛОЩАДЬ С ТЕРРАСОЙ 101 м²

ОБЩАЯ ПЛОЩАДЬ БЕЗ ТЕРРАСОЙ 90,44 м²

ЖИЛАЯ ПЛОЩАДЬ 69,36 м²

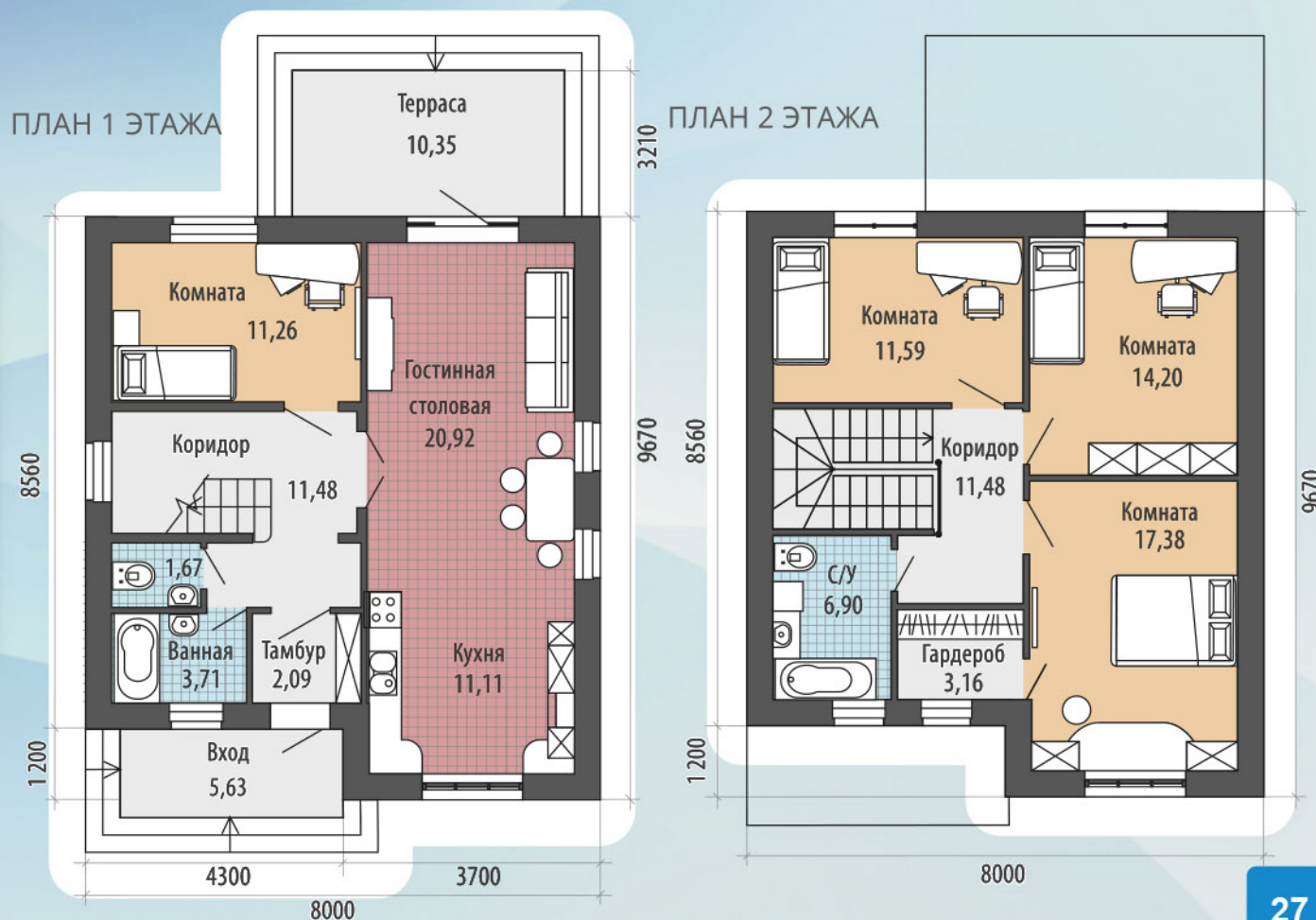


ЖИЛИЩНЫЙ НАКОПИТЕЛЬНЫЙ КООПЕРАТИВ «ЖБК-1» ЖИЛЬЁ ПО КВАДРАТНЫМ МЕТРАМ

ИЖС Новосадовый «Новые Сады» двухэтажный жилой дом «Грация»



ОБЩАЯ ПЛОЩАДЬ С ТЕРРАСОЙ 131 м²
ОБЩАЯ ПЛОЩАДЬ БЕЗ ТЕРРАСЫ 120 м²
ЖИЛАЯ ПЛОЩАДЬ 75,35 м²





ЖИЛИЩНЫЙ НАКОПИТЕЛЬНЫЙ КООПЕРАТИВ «ЖБК-1» ЖИЛЬЁ ПО КВАДРАТНЫМ МЕТРАМ

НАШИ КОНТАКТЫ:

308000, г. Белгород, пр-т Славы, 34 (вход со двора, 2^{-й} этаж),
тел.: (4722) **33-43-85, 33-95-95**, тел./факс **33-43-84**,
многоканальный тел. **8-800-10-031-10** (звонок по России бесплатный)
режим работы: **пн. – пт. с 8.30 до 17.30** (без перерыва),
каждая последняя суббота месяца
с **10.00 до 14.00**,
вс. – ВЫХОДНОЙ
E-mail: gnk@belbeton.ru

Жилищный накопительный кооператив «ЖБК-1» внесен в реестр Жилищных накопительных кооперативов, действующих на территории РФ под № 145.
В случае возникновения убытков, они покрываются из резервного фонда Кооператива, который составляет 1,5% от размера паевого фонда Кооператива

РЕКВИЗИТЫ: Жилищного накопительного кооператива «ЖБК-1»
ИНН/КПП 3123197948/312301001, р/с 40703810307000000353- в Белгородском отделении № 8592 ОАО «Сбербанк России»

Подробная информация размещена на сайте www.belbeton.ru

Группа
«Выкуп жилья по кв.метрам»
в соцсетях



Новости
ЖНК
«ЖБК-1»

